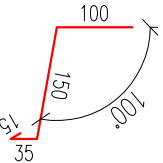
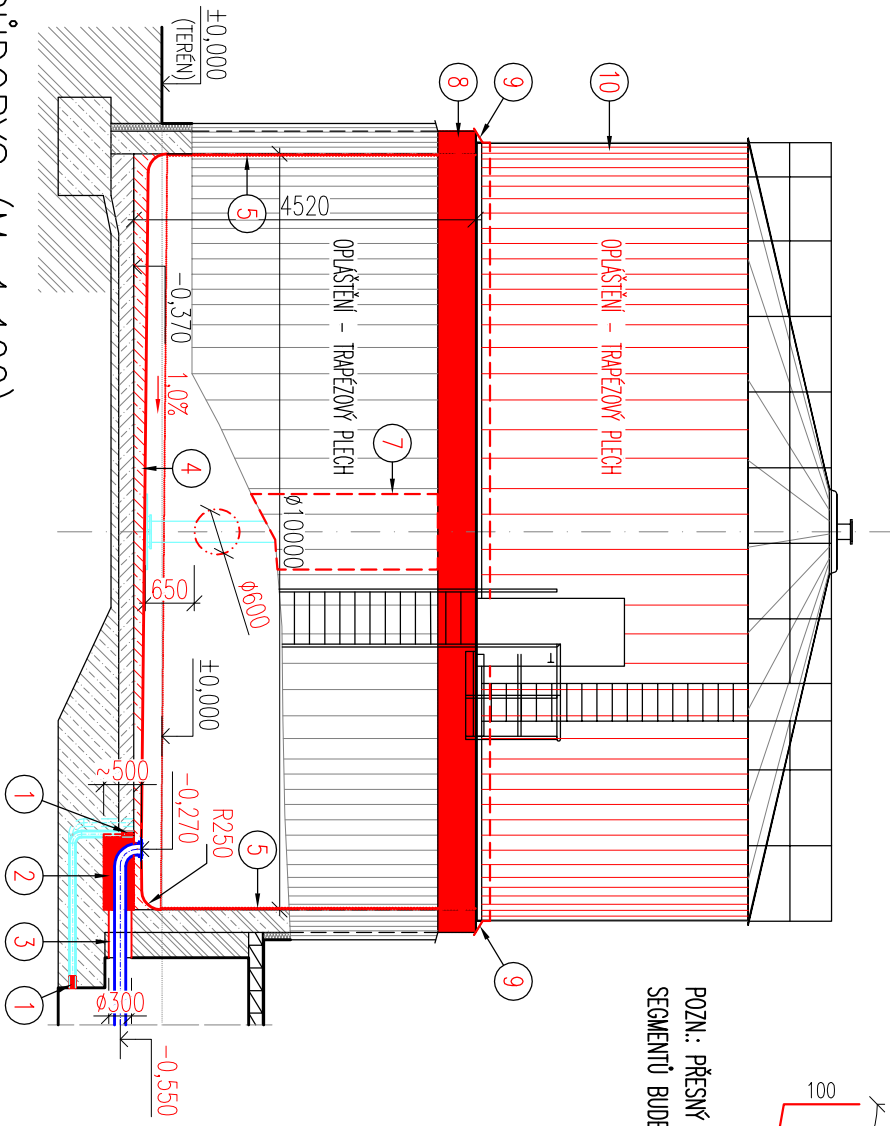


ŘEZOPOHLED “P” (M=1:100)

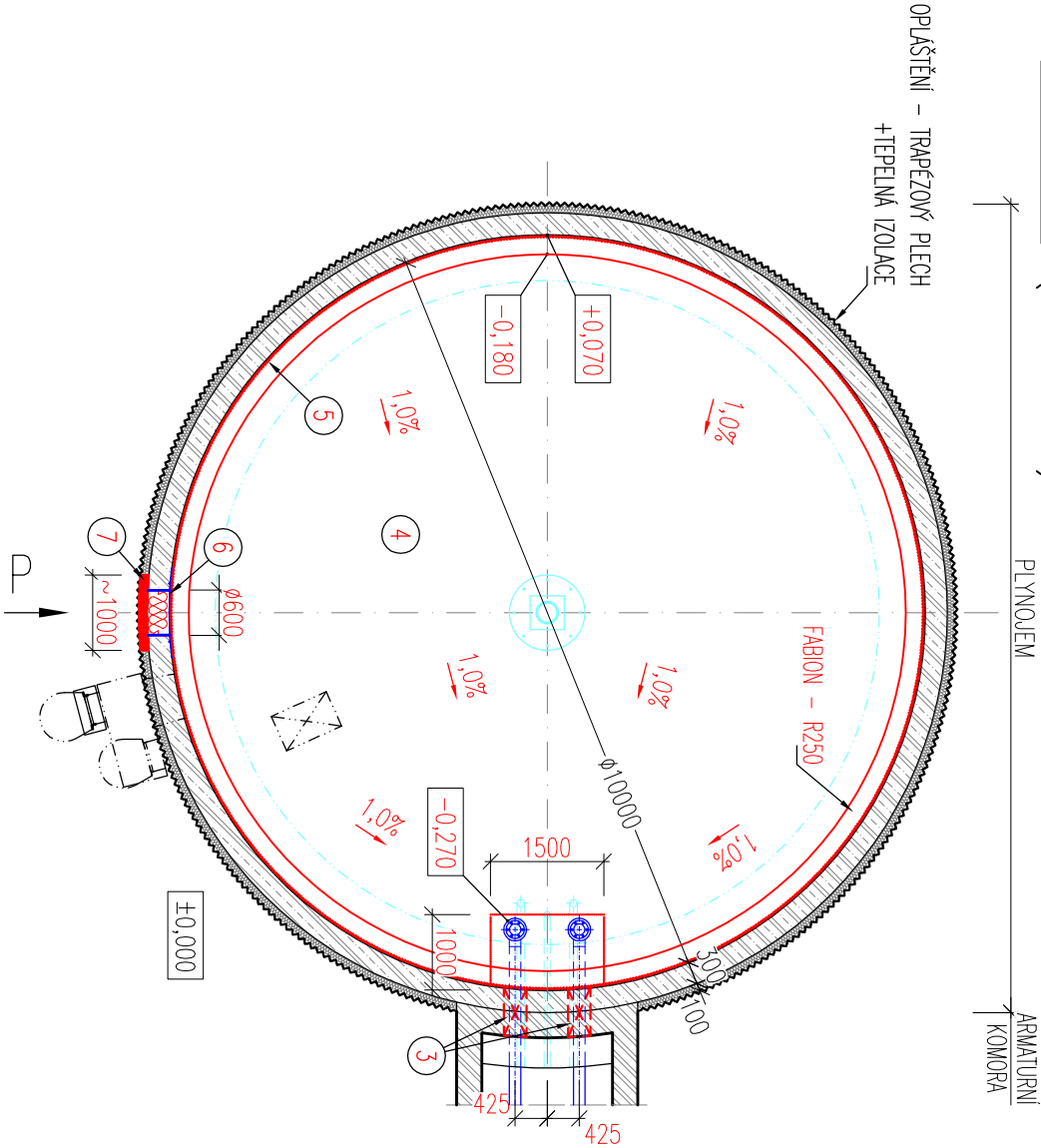


DETAIL OKAPNÍHO PLECHU (M=1:10)

POZN.: PŘESNÝ TVAR A DÉLKA JEDNOTLIVÝCH SEGMENTŮ BUDE STANOVENA KLEMPŘEM NA STAVBĚ.

- VNĚJŠÍ PRSTENEC:
- OCHRANNÝ SJEDNOCUJÍCÍ NÁTĚR EPOLIT W (BARVA DLE INVESTORA)
  - FINALIZACE PODKLADU – SANAČNÍ MALTA DENSOFIX XP; tl. 2–4mm
  - OŠETŘENÍ VÝZTUŽE – DENSOCRETE 111
  - STÁVAJÍCÍ ŽB STĚNA

PŮDORYS (M=1:100)



SKLADBY SANOVANÝCH PLOCH

- DNO:
- BET. MAZANINA VE SPÁDU tl. 100–190mm (viz. POL. 4)
  - SPOJOVACÍ MŮSTEK BETOLIT EP 01 DC
  - STÁVAJÍCÍ BETONOVÉ DNO
- STĚNY:
- FINÁLNÍ STĚRKA DENSOCRETE 555; tl. 1–3mm
  - REPROFILACE – SANAČNÍ MALTA MONOCRETE PPE TH; tl. 5–15mm
  - OŠETŘENÍ VÝZTUŽE – DENSOCRETE 111
  - STÁVAJÍCÍ ŽB STĚNA tl. 300mm
  - TEPELNÁ IZOLACE
  - OPLAŠTĚNÍ – TRAPÉZOVÝ PLECH

VÝPIS ODKAZŮ

- 1 ZASLEPENÍ STÁVAJÍCÍHO TECHNOLOGICKÉHO POTRUBÍ (2x DN100, 1x DN80) VE DNĚ PU PĚNOU (NA OBOU KONCÍCH); 3ks
- 2 PÍSKOVÝ OBSP NOVÉHO TECHNOLOGICKÉHO POTRUBÍ – CELKEM ~0,5m<sup>3</sup> (ZHUTNIT KROPENÍM)
- 3 PROSTUP Ø300mm – TĚSNĚNÍ PROSTUPŮ VIZ. TECHNOLOGICKÁ ČÁST
- 4 NADBETONOVÁNÍ STÁVAJÍCÍ PODLAHY – BET. MAZANINA VE SPÁDU tl. 100–190mm, BETON C20/25; CELKEM ~13,0m<sup>3</sup> (BETONOVÁ SMĚS – BETON C20/25 + XYPEX ADMIX C 1000 (3,0kg/m<sup>3</sup>) + VYSOKOPĚVNOSTNÍ POLYMEROVÉ MAKROVLÁKNA např. BENESTEEL 55 (2,5kg/m<sup>3</sup>))
- 5 SANACE VNITŘNÍCH POVRCHŮ ŽB STĚN (CELKOVÁ PLOCHA ~140,0m<sup>2</sup>); SKLADBA VIZ. NÍŽE
- 6 NOVÝ MONTÁŽNÍ OTVOR Ø600mm, 1ks – POKLOP, OSAZENÍ A UTĚSNĚNÍ PROSTUPU VIZ. TECHNOLOGICKÁ ČÁST
- 7 ZPĚTNÉ PROVEDENÍ ZATEPLENÍ A MONTÁŽ PŮVODNÍHO OPLAŠTĚNÍ \* viz. POZN.
- 8 SANACE VNĚJŠÍ OMÍTKY BETONOVÉHO STŘEDOVÉHO PRSTENCE (~20,0m<sup>2</sup>); SKLADBA VIZ. NÍŽE
- 9 MONTÁŽ NOVÉHO OKAPNÍHO PLECHU – POZNÁMKOVANÝ PLECH tl. 0,6mm + POPLASTOVÁNÍ, R.Š. 300mm, BARVA MODRÁ (ODSTÍN DLE INVESTORA); CELKOVÁ DÉLKA ~32,0m
- 10 ZPĚTNÁ MONTÁŽ HORNÍ ČÁSTI STÁVAJÍCÍHO OPLAŠTĚNÍ (POUZE TRAPÉZOVÝ PLECH – CELKOVÁ PLOCHA ~115,0m<sup>2</sup>)


LEGENDA HMOT

<div></div>	STÁVAJÍCÍ KONSTRUKCE	<div></div>	ŽELEZOBETONOVÉ KONSTRUKCE
<div></div>	NOVÉ/SANOVANÉ KONSTRUKCE	<div></div>	PROSTÝ BETON
<div></div>	STÁVAJÍCÍ TECHNOLOGIE	<div></div>	ZDĚNÉ KONSTRUKCE
<div></div>	NOVÁ TECHNOLOGIE	<div></div>	ROSTLÝ TERÉN

POZNÁMKA

PŘED VYBETONOVÁNÍM NOVÉ PODLAHY SE NA STÁVAJÍCÍ OTRÝSKANOU BETONOVOU PODLAHU NANĚSE SPOJOVACÍ MŮSTEK BETOLIT EP 01 DC. SANOVANÉ PLOCHY A DNO MUSÍ BÝT HLADKÉ BEZ OSTRÝCH VÝSTUPKŮ. VEŠKERÉ SANAČNÍ HMOTY A JEDNOTLIVÉ SKLADBY BYLY NAVRŽENÉ VE SPOLUPRÁCI SE ZÁSTUPCEM tj. BETOSAN s.r.o. PROSTOR MEZI OPLAŠTĚNÍM A NOVÝM POKLOPEM MONTÁŽNÍHO OTVORU VYPLNIT MINERÁLNÍ VATOU. \* PŘI ZPĚTNÉ MONTÁŽI TRAPÉZOVÝCH PLECHŮ SE PROVEDE JEJICH ÚPRAVA TAK, ABY SE V BUDOVACNÍ NEMUSELO DEMONTOVAT OPLAŠTĚNÍ V CELÉ VŠECĚ, ALE POUZE V MÍSTĚ OTVORU (V PŘÍPADĚ POTŘEBY VYUŽÍTÍ MONTÁŽNÍHO OTVORU). V RAMCI DODÁVKY OKAPNÍHO PLECHU BUDE VEŠKERÝ KOTVENÍ, KOTVÍCÍ A TĚSNÍCÍ MATERIÁL.

±0,000=OKOLNÍ TERÉN

Změna		Index		Provedl		Dne		Podpis	
Vypracoval	D. CHVOSTEK	Zakázkové číslo		3127					
Ved. projektant	ING. BORÁŇ	Datum		05 / 2017					
Kontrola	ING. HÁZ								
Objednatel Krnovské vodovody a kanalizace s.r.o.									
Stavba	ČOV KRNOV–REKONSTRUKCE PLYNOJEMU					Měřítko	1:100	Kopie č.	
Obsah	PLYNOJEM – PŮDORYS, ŘEZ – NOVÝ STAV					Stupeň	DPS		
						Formát	2xA4		
					0879/3127 – D.1.3				